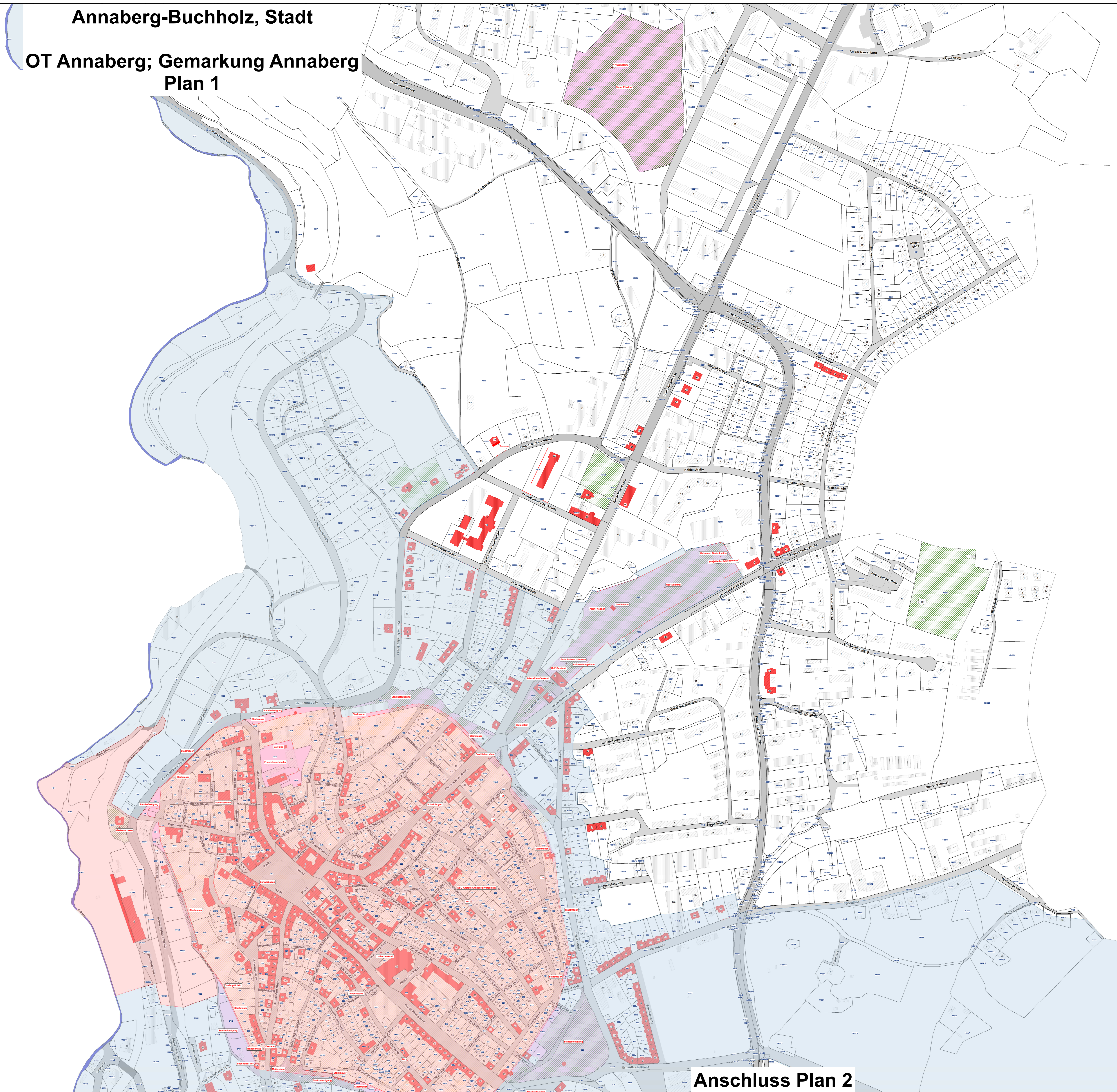
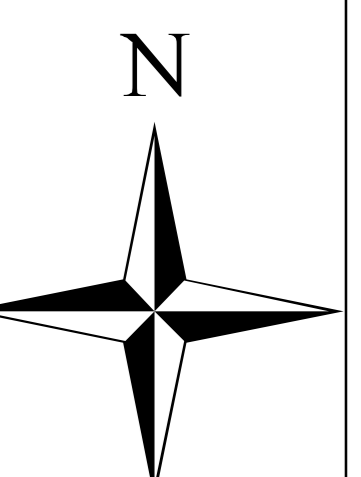


Annaberg-Buchholz, Stadt

OT Annaberg; Gemarkung Annaberg Plan 1



Gemeinde Annaberg-Buchholz, Stadt



Kulturdenkmale des Freistaates Sachsen Denkmalkartierung von Annaberg-Buchholz, Stadt OT Annaberg Erzgebirgskreis

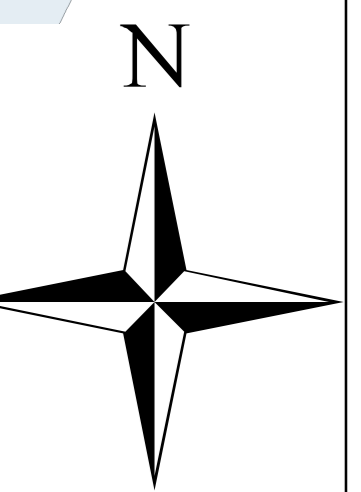
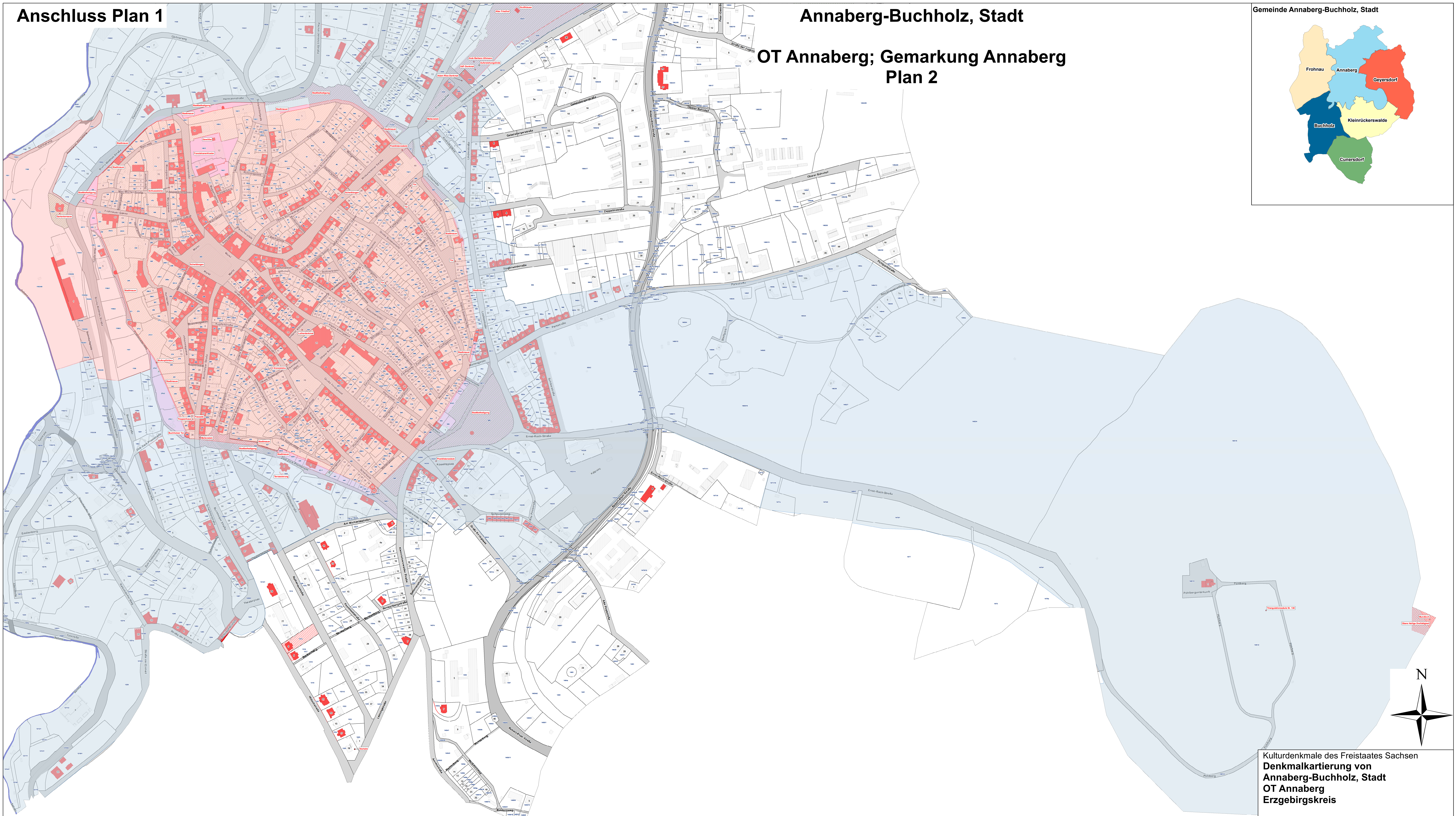
Gemarkung Annaberg

Maßstab 1 : 2.500

- Kulturdenkmal / Einzeldenkmal
- Kulturdenkmal / Gartendenkmal
- Kulturdenkmal / Einzeldenkmal
- Nebenanlage
- Kulturdenkmal / Einzeldenkmal
- ▨ Kulturdenkmal / Einzeldenkmal (flächige Ausdehnung)
- ▧ Nebenanlage
- ▩ Kulturdenkmal / Gartendenkmal
- Kulturdenkmal / Sachgesamtheit
- Denkmalschutzgebiet (Vorschlag)
- Denkmalschutzgebiet
- Weiterbegebiete**
- ⋯ Kernzone (unterirdisch)
- Kernzone
- Pufferzone

Erarbeitet durch das Landesamt für Denkmalpflege Sachsen 1993, Überarbeitung August 2013, zuletzt aktualisiert am: 06.05.2020; Kartengrundlagen: ALK Sachsen, Weiterbe Montanregion Erzgebirge e.V.

Anschluss Plan 2



Kulturdenkmale des Freistaates Sachsen
Denkmalkartierung von
Annaberg-Buchholz, Stadt
OT Annaberg
Erzgebirgskreis

Gemarkung Annaberg

Maßstab 1 : 2.500

- Kulturdenkmal / Einzeldenkmal
- Kulturdenkmal / Gartendenkmal
- Kulturdenkmal / Einzeldenkmal
- Nebenanlage
- Kulturdenkmal / Einzeldenkmal
- ▨ Kulturdenkmal / Einzeldenkmal (flächige Ausdehnung)
- ▧ Nebenanlage
- ▩ Kulturdenkmal / Gartendenkmal
- Kulturdenkmal / Sachgesamtheit
- Denkmalschutzgebiet (Vorschlag)
- Denkmalschutzgebiet

Weiterbegebiete

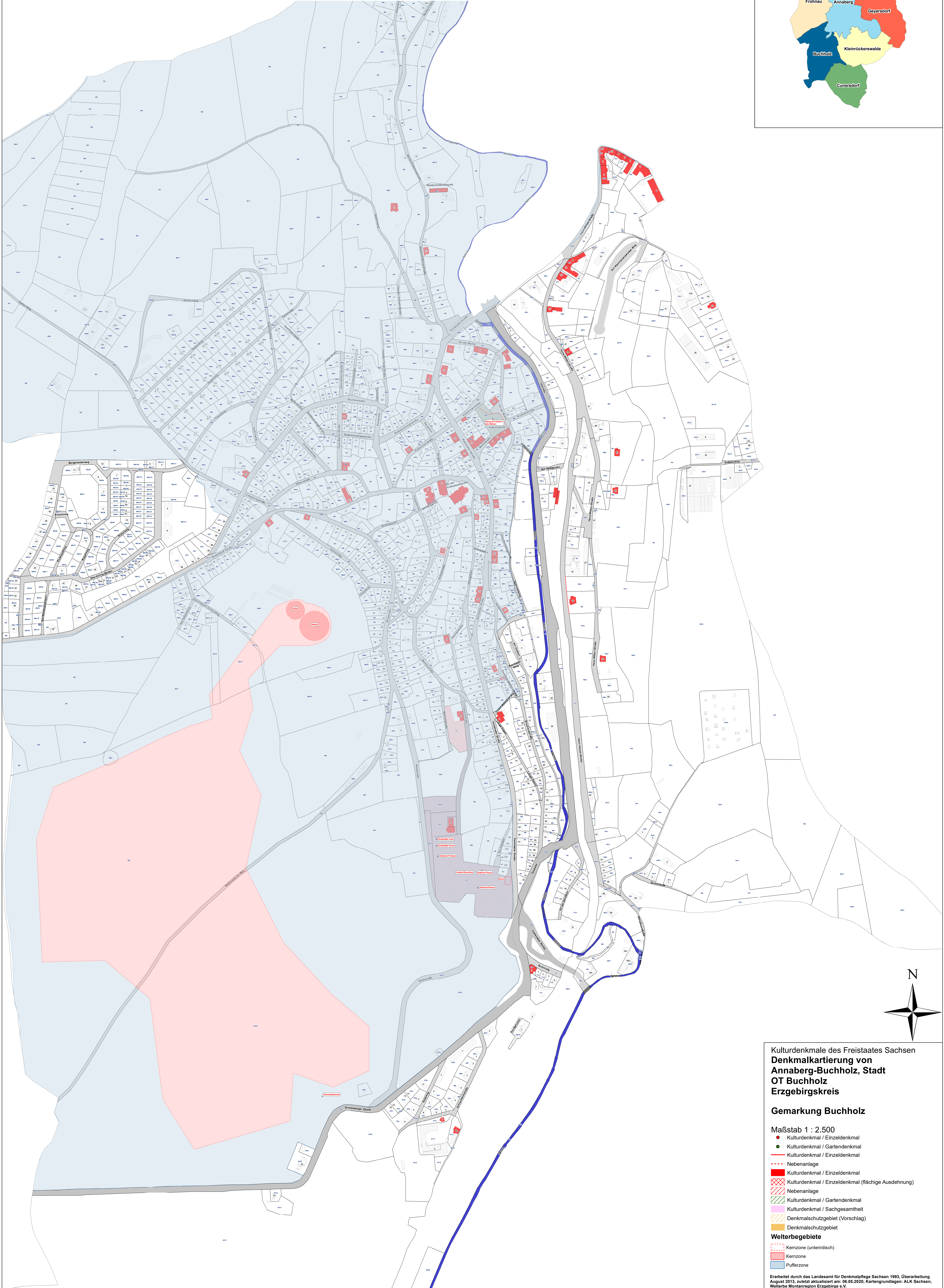
- ⋯ Kernzone (unterirdisch)
- Kernzone
- Pufferzone

Erarbeitet durch das Landesamt für Denkmalpflege Sachsen 1993, Überarbeitung August 2013, zuletzt aktualisiert am: 06.05.2020; Kartengrundlagen: ALK Sachsen, Weiterbe Montanregion Erzgebirge e.V.

Annaberg-Buchholz, Stadt

OT Buchholz; Gemarkung Buchholz

Gemeinde Annaberg-Buchholz, Stadt



Kulturdenkmale des Freistaates Sachsen Denkmalkartierung von Annaberg-Buchholz, Stadt OT Buchholz Erzgebirgskreis

Gemarkung Buchholz

Maßstab 1 : 2.500

- Kulturdenkmal / Einzeldenkmal
- Kulturdenkmal / Gartendenkmal
- Kulturdenkmal / Einzeldenkmal
- Nebenanlage
- Kulturdenkmal / Einzeldenkmal
- ▨ Kulturdenkmal / Einzeldenkmal (flächige Ausdehnung)
- ▧ Nebenanlage
- ▩ Kulturdenkmal / Gartendenkmal
- Kulturdenkmal / Sachgesamtheit
- Denkmalschutzgebiet (Vorschlag)
- Denkmalschutzgebiet

Welterbegebiete

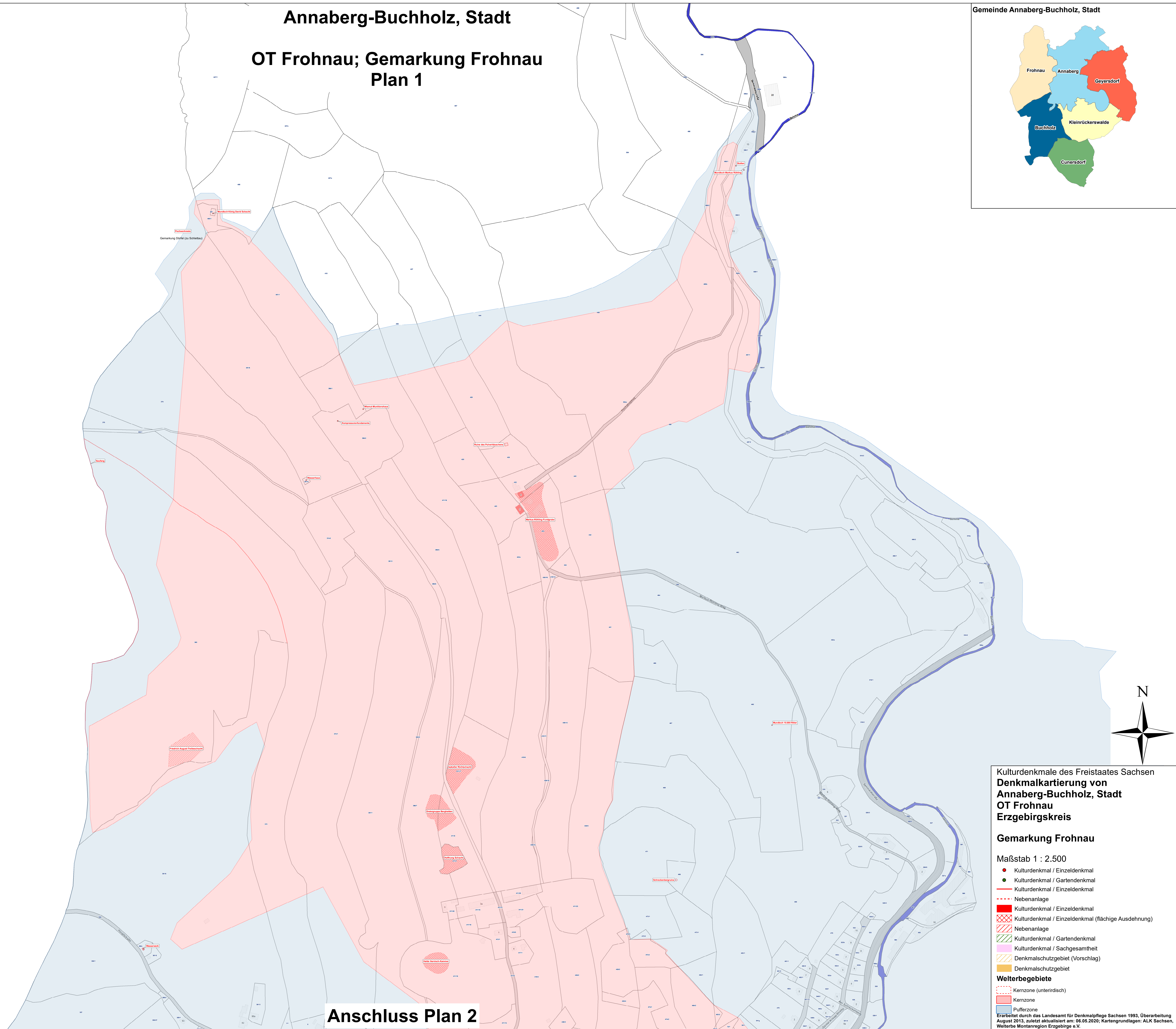
- ▨ Kernzone (unterirdisch)
- ▨ Kernzone
- ▨ Pufferzone

Erarbeitet durch das Landesamt für Denkmalpflege Sachsen 1993, Überarbeitung August 2013, zuletzt aktualisiert am: 06.05.2020, Kartengrundlagen: ALK Sachsen, Weiterbe Montanregion Erzgebirge e.V.

Annaberg-Buchholz, Stadt

OT Frohnau; Gemarkung Frohnau Plan 1

Gemeinde Annaberg-Buchholz, Stadt



Anschluss Plan 2

Kulturdenkmale des Freistaates Sachsen
**Denkmal kartierung von
Annaberg-Buchholz, Stadt
OT Frohnau
Erzgebirgskreis**

Gemarkung Frohnau

Maßstab 1 : 2.500

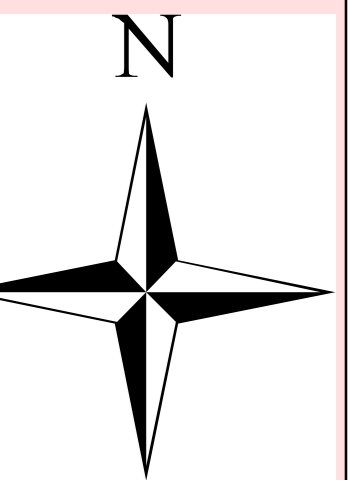
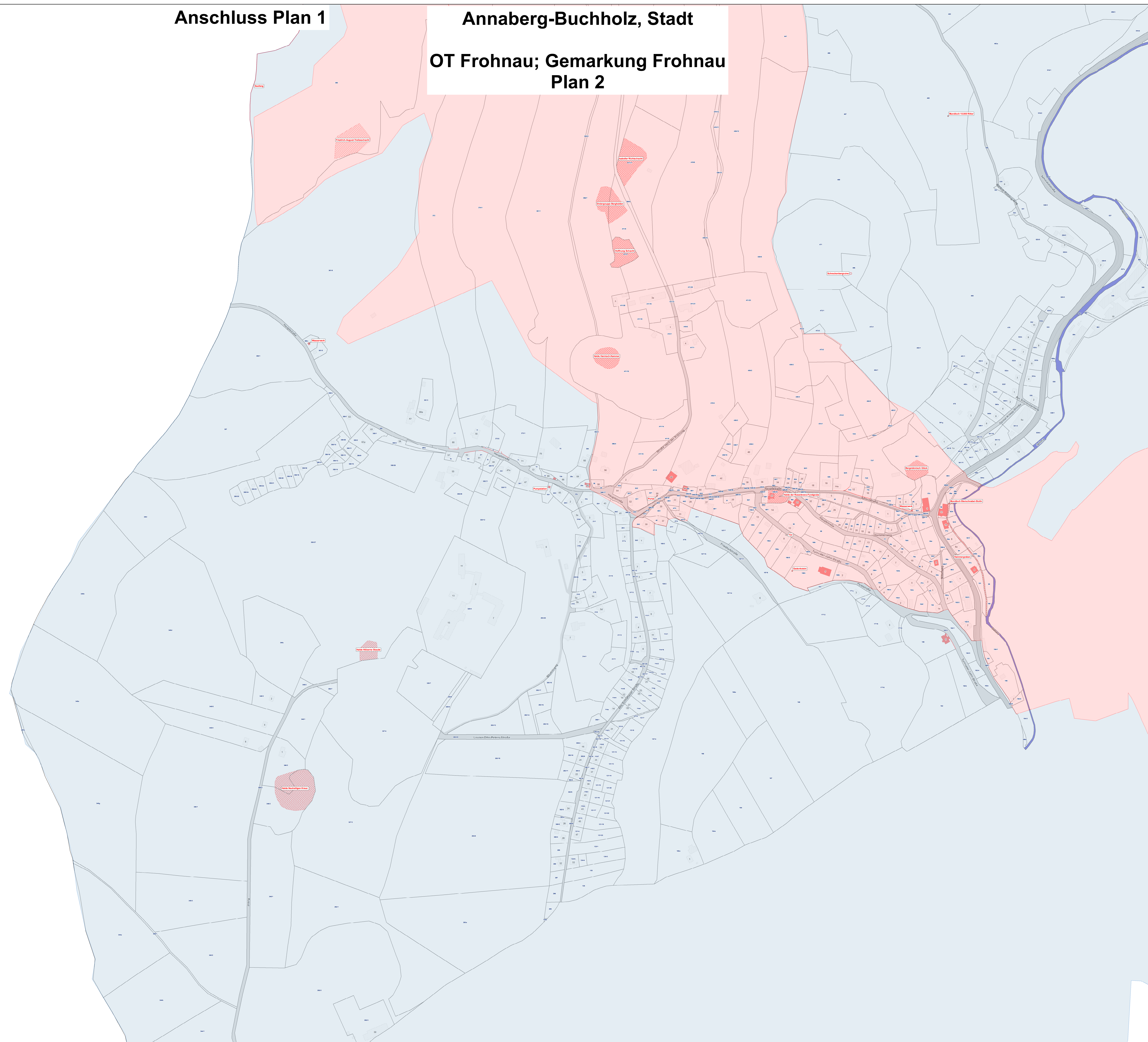
- Kulturdenkmal / Einzeldenkmal
 - Kulturdenkmal / Gartendenkmal
 - Kulturdenkmal / Einzeldenkmal
 - Nebenanlage
 - Kulturdenkmal / Einzeldenkmal
 - Kulturdenkmal / Einzeldenkmal (flächige Ausdehnung)
 - Nebenanlage
 - Kulturdenkmal / Gartendenkmal
 - Kulturdenkmal / Sachgesamtheit
 - Denkmalschutzgebiet (Vorschlag)
 - Denkmalschutzgebiet
- Welterbegebiete**
- Kernzone (unterirdisch)
 - Kernzone
 - Pufferzone
- Erstellt durch das Landesamt für Denkmalpflege Sachsen 1993, Überarbeitung August 2013, zuletzt aktualisiert am: 06.05.2020; Kartgrundlagen: ALK Sachsen, Weiterbe Montanregion Erzgebirge e.V.

Anschluss Plan 1

Annaberg-Buchholz, Stadt

OT Frohnau; Gemarkung Frohnau
Plan 2

Gemeinde Annaberg-Buchholz, Stadt



Kulturdenkmale des Freistaates Sachsen
**Denkmalkartierung von
Annaberg-Buchholz, Stadt
OT Frohnau
Erzgebirgskreis**

Gemarkung Frohnau

Maßstab 1 : 2.500

- Kulturdenkmal / Einzeldenkmal
- Kulturdenkmal / Gartendenkmal
- Kulturdenkmal / Einzeldenkmal
- Nebenanlage
- Kulturdenkmal / Einzeldenkmal
- ▨ Kulturdenkmal / Einzeldenkmal (flächige Ausdehnung)
- ▧ Nebenanlage
- ▩ Kulturdenkmal / Gartendenkmal
- Kulturdenkmal / Sachgesamtheit
- Denkmalschutzgebiet (Vorschlag)
- Denkmalschutzgebiet

Welterbegebiete

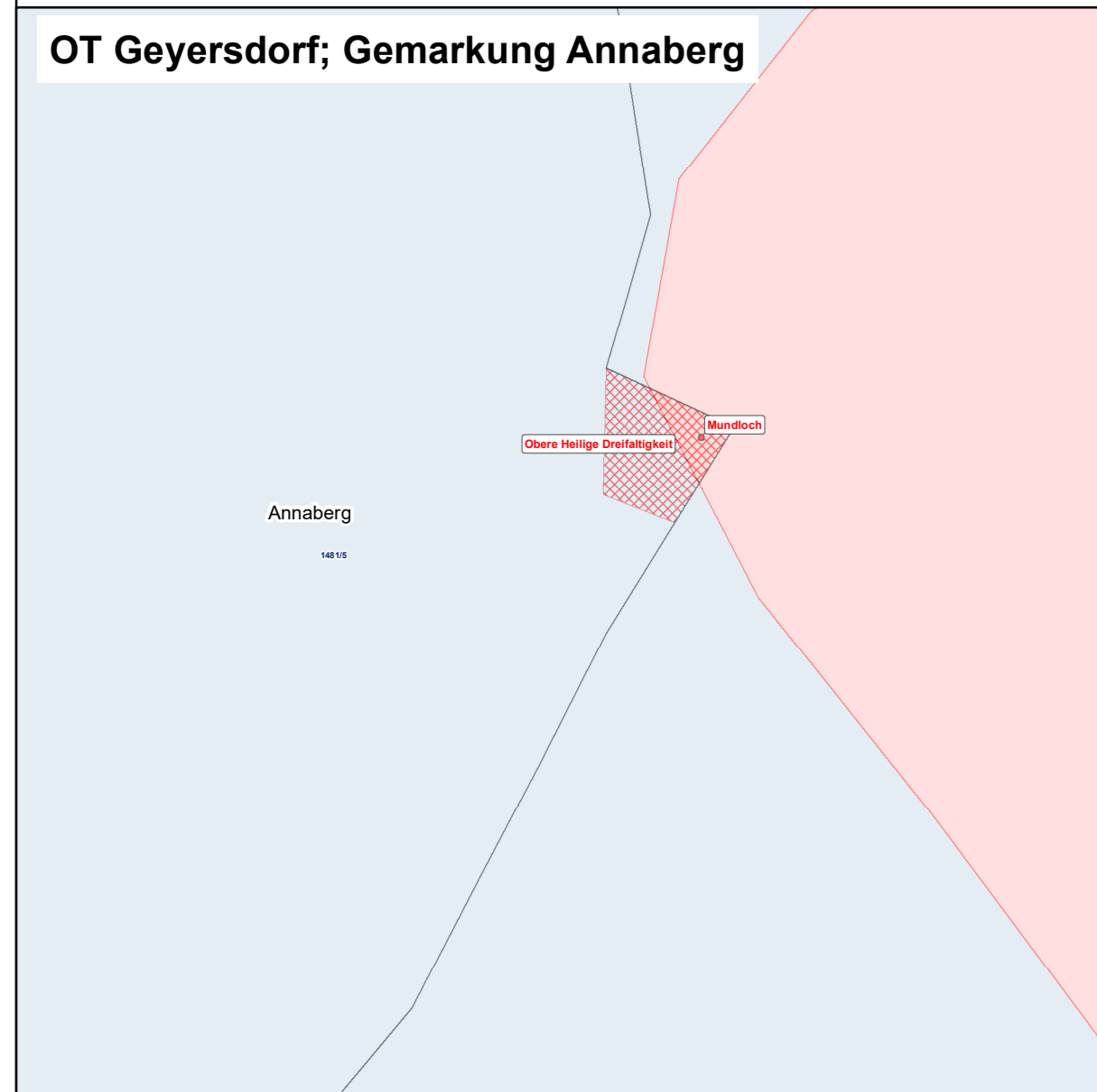
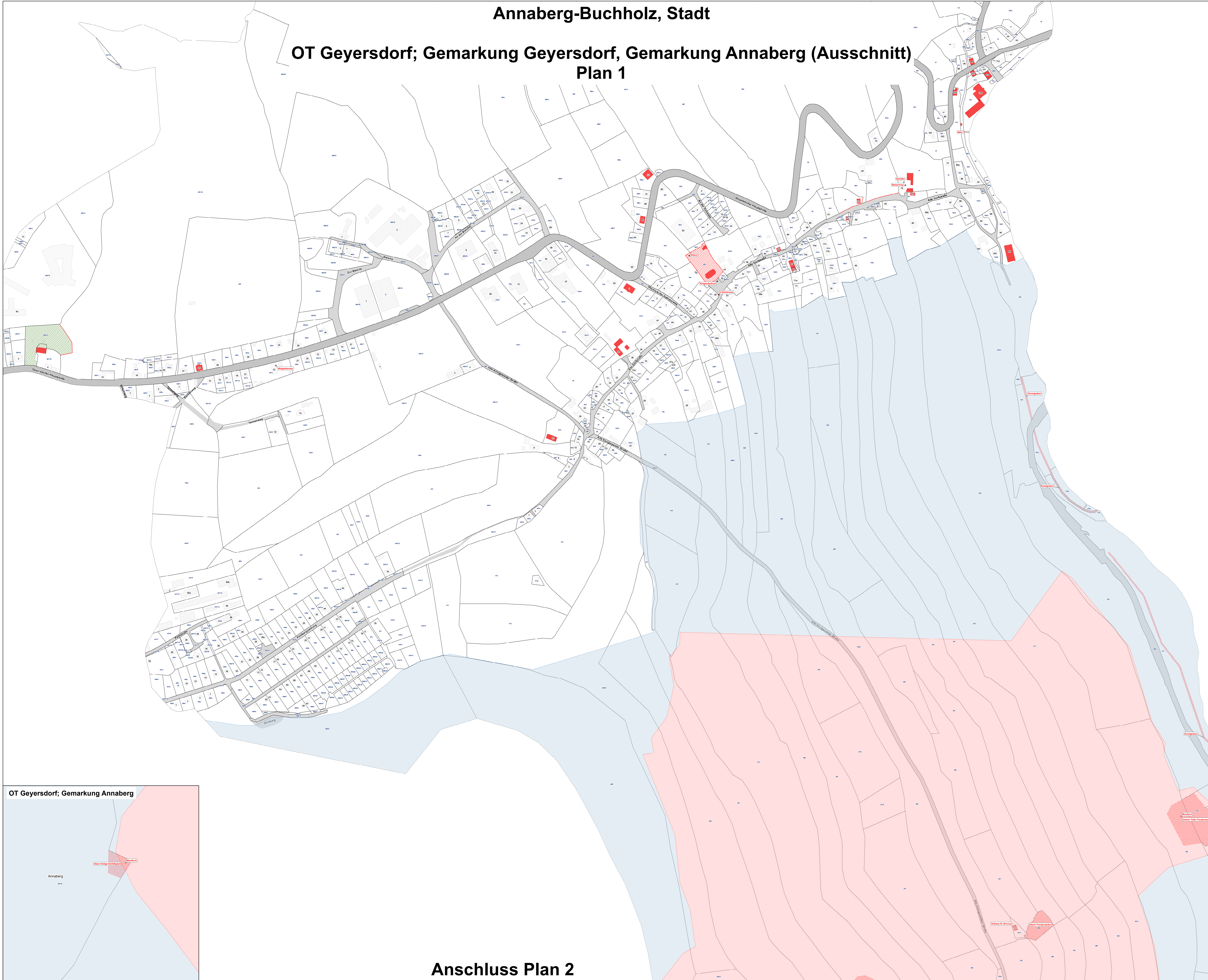
- ▨ Kernzone (unterirdisch)
- Kernzone

■ Pufferzone
Erarbeitet durch das Landesamt für Denkmalpflege Sachsen 1993, Überarbeitung August 2013, zuletzt aktualisiert am: 06.05.2020; Kartengrundlagen: ALK Sachsen, Weiterbe Montanregion Erzgebirge e.V.

Annaberg-Buchholz, Stadt

OT Geyersdorf; Gemarkung Geyersdorf, Gemarkung Annaberg (Ausschnitt) Plan 1

Gemeinde Annaberg-Buchholz, Stadt



Anschluss Plan 2

Kulturdenkkmale des Freistaates Sachsen
Denkmalkartierung von
Annaberg-Buchholz, Stadt
OT Geyersdorf
Erzgebirgskreis

Gemarkung Geyersdorf

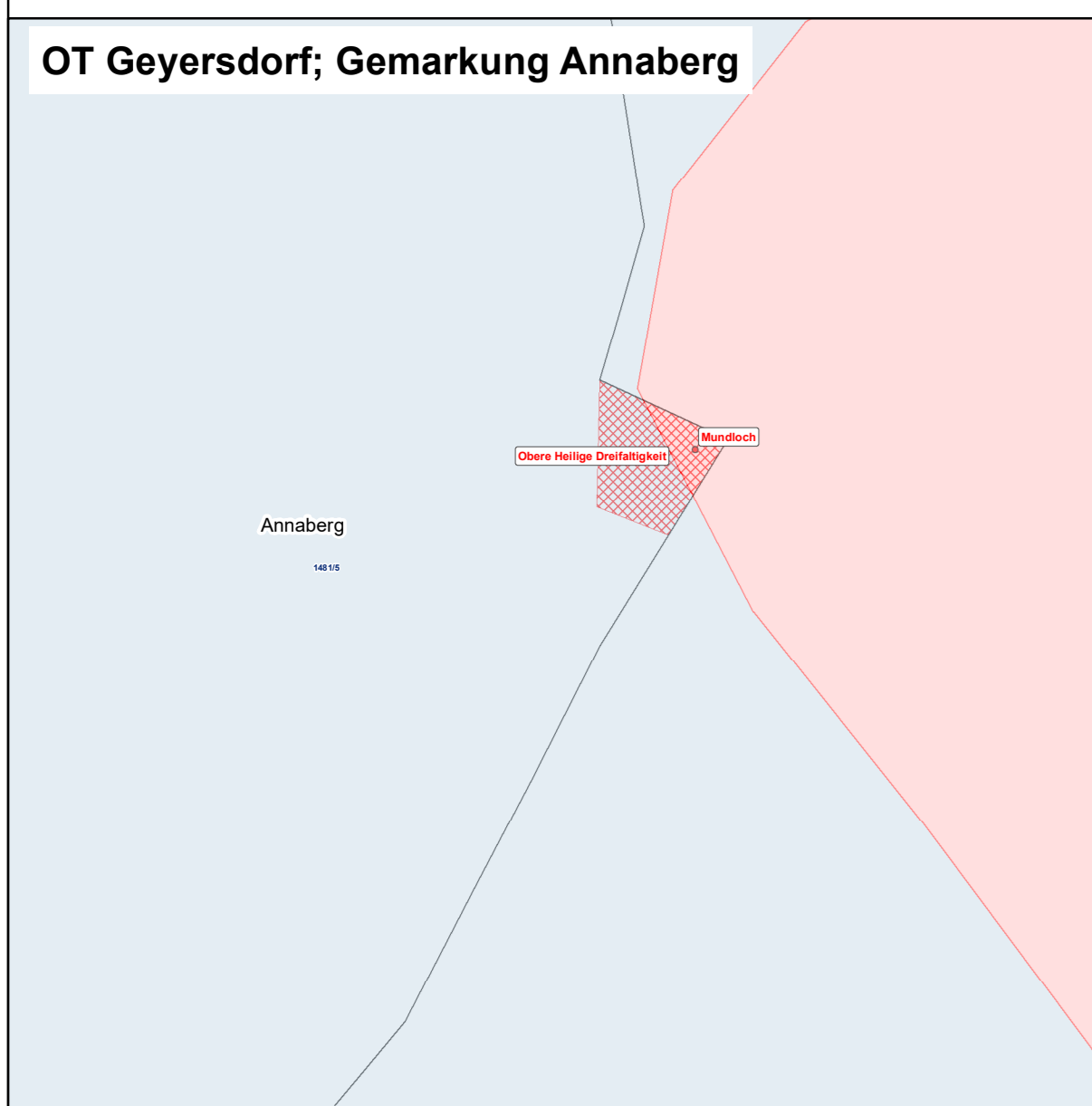
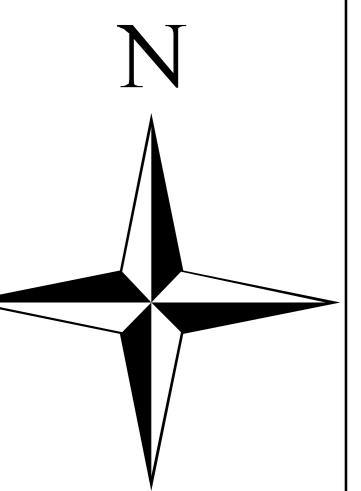
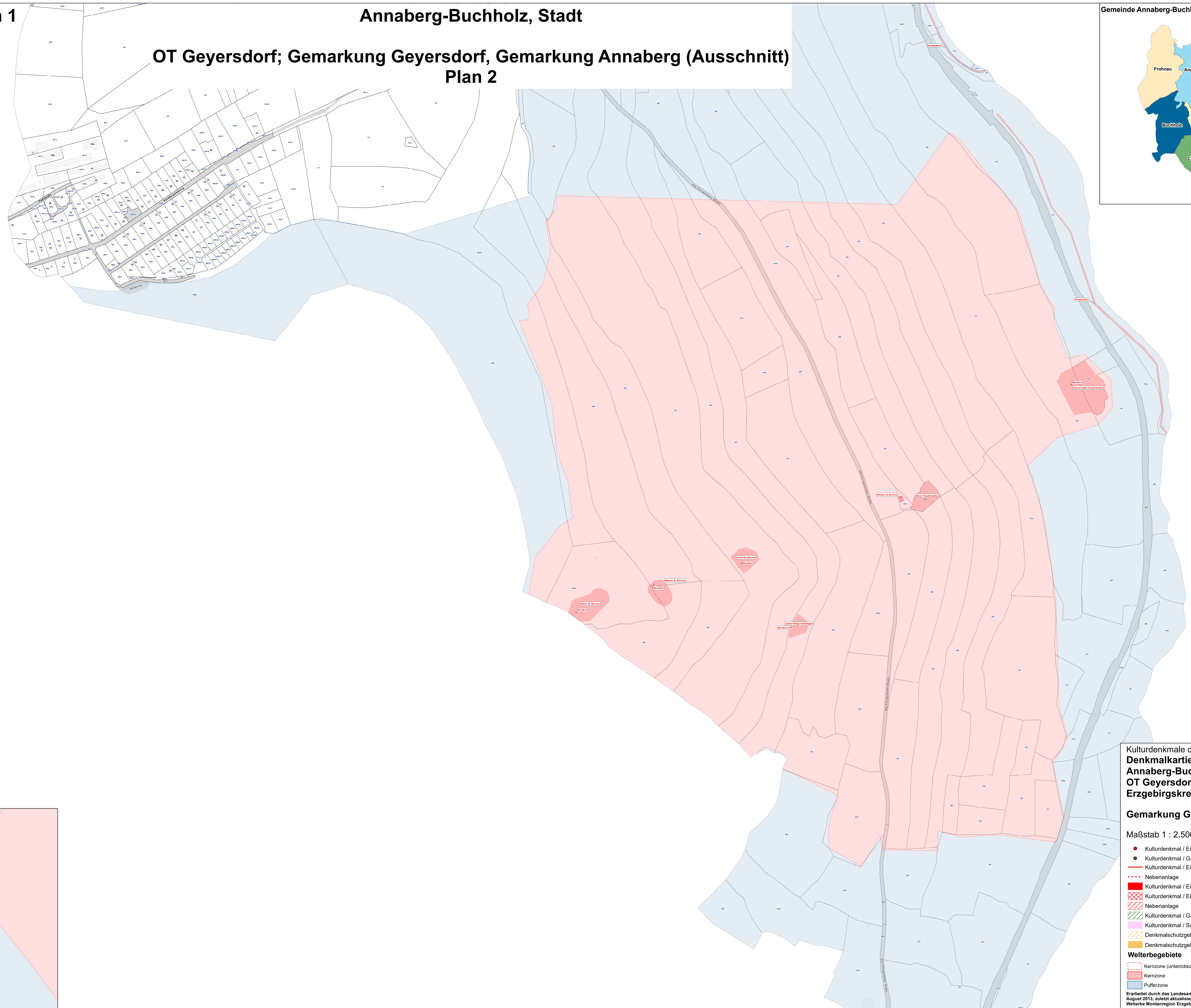
Maßstab 1 : 2.500

- Kulturdenkmal / Einzeldenkmal
- Kulturdenkmal / Gartendenkmal
- Kulturdenkmal / Einzeldenkmal
- Nebenanlage
- Kulturdenkmal / Einzeldenkmal
- ▨ Kulturdenkmal / Einzeldenkmal (flächige Ausdehnung)
- ▧ Nebenanlage
- ▩ Kulturdenkmal / Gartendenkmal
- Kulturdenkmal / Sachgesamtheit
- Denkmalschutzgebiet (Vorschlag)
- Denkmalschutzgebiet

Weiterbegebiete

- Kernzone (unterirdisch)
- Kernzone
- Pufferzone

Erarbeitet durch das Landesamt für Denkmalpflege Sachsen 1993, Überarbeitung August 2013, zuletzt aktualisiert am: 06.05.2020; Kartengrundlagen: ALK Sachsen, Weiterbe Montanregion Erzgebirge e.V.



Kulturdenkmale des Freistaates Sachsen
Denkmalkartierung von
Annaberg-Buchholz, Stadt
OT Geyersdorf
Erzgebirgskreis

Gemarkung Geyersdorf

Maßstab 1 : 2.500

- Kulturdenkmal / Einzeldenkmal
- Kulturdenkmal / Gartendenkmal
- Kulturdenkmal / Einzeldenkmal
- - - Nebenanlage
- Kulturdenkmal / Einzeldenkmal
- ▨ Kulturdenkmal / Einzeldenkmal (flächige Ausdehnung)
- ▧ Nebenanlage
- ▩ Kulturdenkmal / Gartendenkmal
- Kulturdenkmal / Sachgesamtheit
- Denkmalschutzgebiet (Vorschlag)
- Denkmalschutzgebiet

Weiterbegebiete

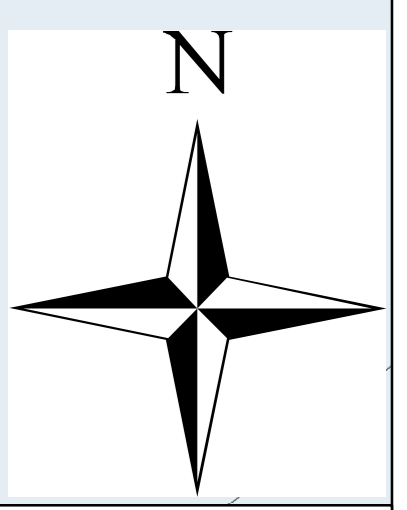
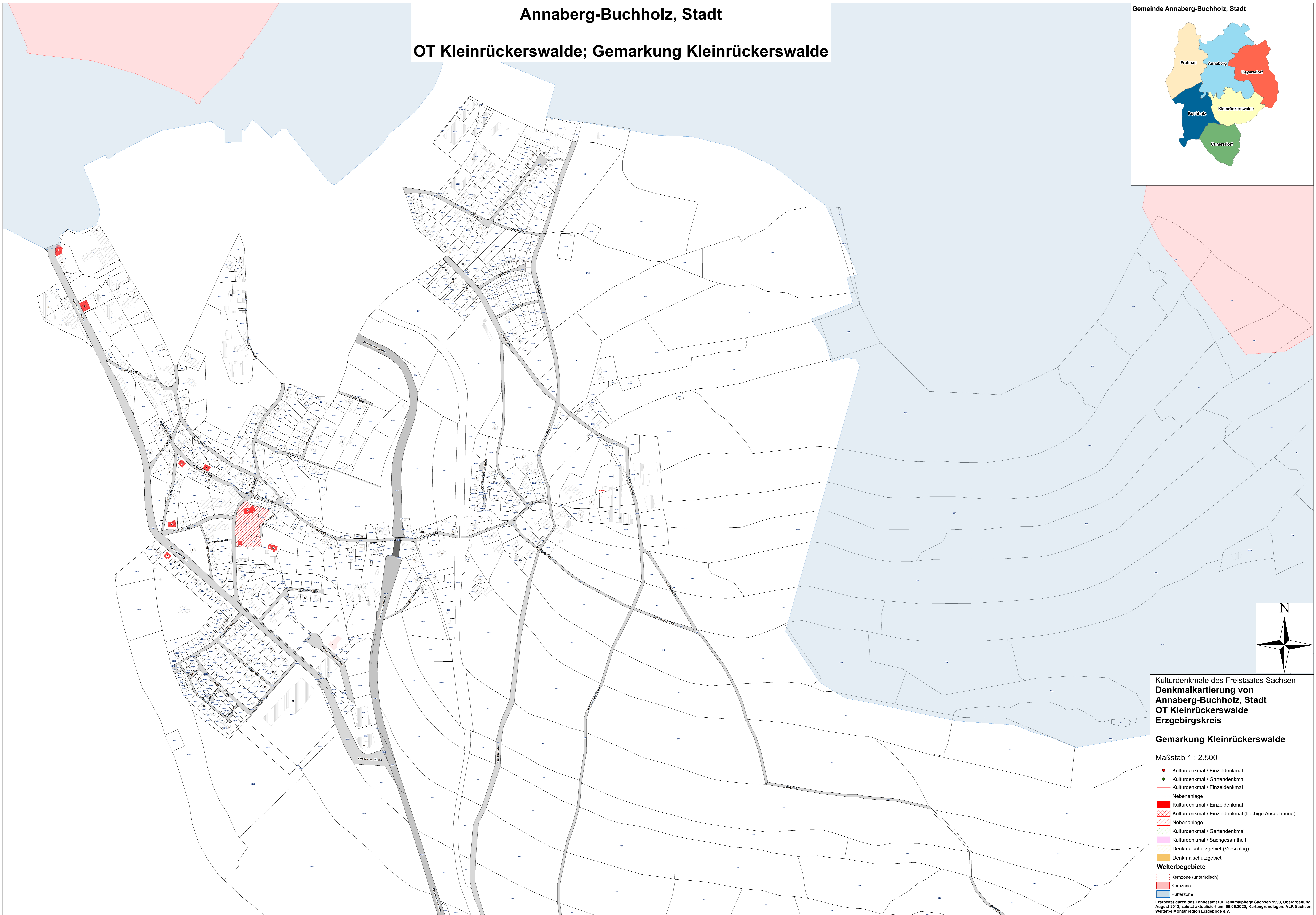
- ▨ Kernzone (unterirdisch)
- ▨ Kernzone
- ▨ Pufferzone

Erarbeitet durch das Landesamt für Denkmalpflege Sachsen 1993, Überarbeitung August 2013, zuletzt aktualisiert am: 06.05.2020; Kartgrundlagen: ALK Sachsen, Weiterbe Montanregion Erzgebirge e.V.

Annaberg-Buchholz, Stadt

OT Kleinrückerswalde; Gemarkung Kleinrückerswalde

Gemeinde Annaberg-Buchholz, Stadt



Kulturdenkmale des Freistaates Sachsen
Denkmalkartierung von Annaberg-Buchholz, Stadt OT Kleinrückerswalde Erzgebirgskreis

Gemarkung Kleinrückerswalde

Maßstab 1 : 2.500

- Kulturdenkmal / Einzeldenkmal
- Kulturdenkmal / Gartendenkmal
- Kulturdenkmal / Einzeldenkmal
- Nebenanlage
- Kulturdenkmal / Einzeldenkmal
- ▨ Kulturdenkmal / Einzeldenkmal (flächige Ausdehnung)
- ▧ Nebenanlage
- ▩ Kulturdenkmal / Gartendenkmal
- Kulturdenkmal / Sachgesamtheit
- Denkmalschutzgebiet (Vorschlag)
- Denkmalschutzgebiet

Weiterbegebiete

- Kernzone (unterirdisch)
- Kernzone
- Pufferzone

Erarbeitet durch das Landesamt für Denkmalpflege Sachsen 1993, Überarbeitung August 2013, zuletzt aktualisiert am: 06.05.2020; Kartgrundlagen: ALK Sachsen, Weiterbe Montanregion Erzgebirge e.V.