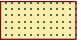





Legende

Maßnahmenkomplexe

-  Umwandlung Acker in Grünland
-  Erstaufforstung Acker
-  Extensivierung Grünlandnutzung
-  Erstaufforstung Grünland

Wolfgang Riether
 Büro für ökologische Projekte
 Adam-Ries-Str. 23
 09456 Annaberg-Buchholz
 Tel.: 03733/17 90 41 mobil: 0170/ 169 00 69
 Fax: 03733/17 90 42
 eMail: lebensraum.erzgebirge@t-online.de

lebensraum
 erzgebirge



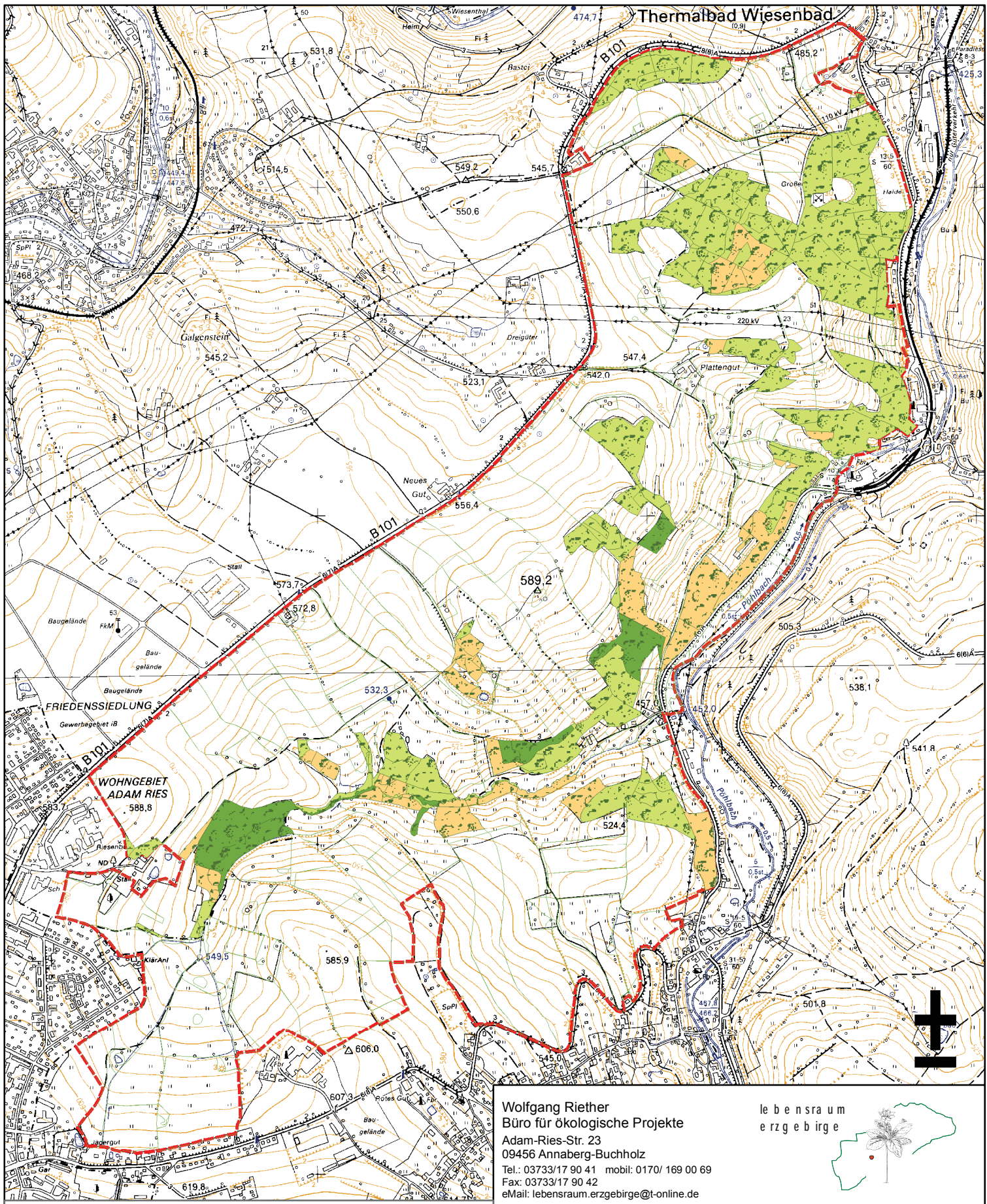
Projekt: Integrierter Gewerbe- und Ausgleichsflächenpool (IGAP)
 Annaberger Land

Bezeichnung: Flächenhafte Ausgleichsmaßnahmen Offenland
 im Schwerpunktgebiet Humpeltaal

Bearbeiter: Riether Maßstab: 1:15.000

Blatt: 1 Bearbeitungsstand: 12/2010

Träger: Verein zur Entwicklung der Region Annaberger Land e.V.



Wolfgang Riether
 Büro für ökologische Projekte
 Adam-Ries-Str. 23
 09456 Annaberg-Buchholz
 Tel.: 03733/17 90 41 mobil: 0170/ 169 00 69
 Fax: 03733/17 90 42
 eMail: lebensraum.erzgebirge@t-online.de

lebensraum
erzgebirge



Projekt: Integrierter Gewerbe- und Ausgleichsflächenpool (IGAP)
 Annaberger Land

Bezeichnung: Flächenhafte Ausgleichsmaßnahmen Wald
 im Schwerpunktgebiet Humpeltal

Bearbeiter: Riether Maßstab: 1:15.000

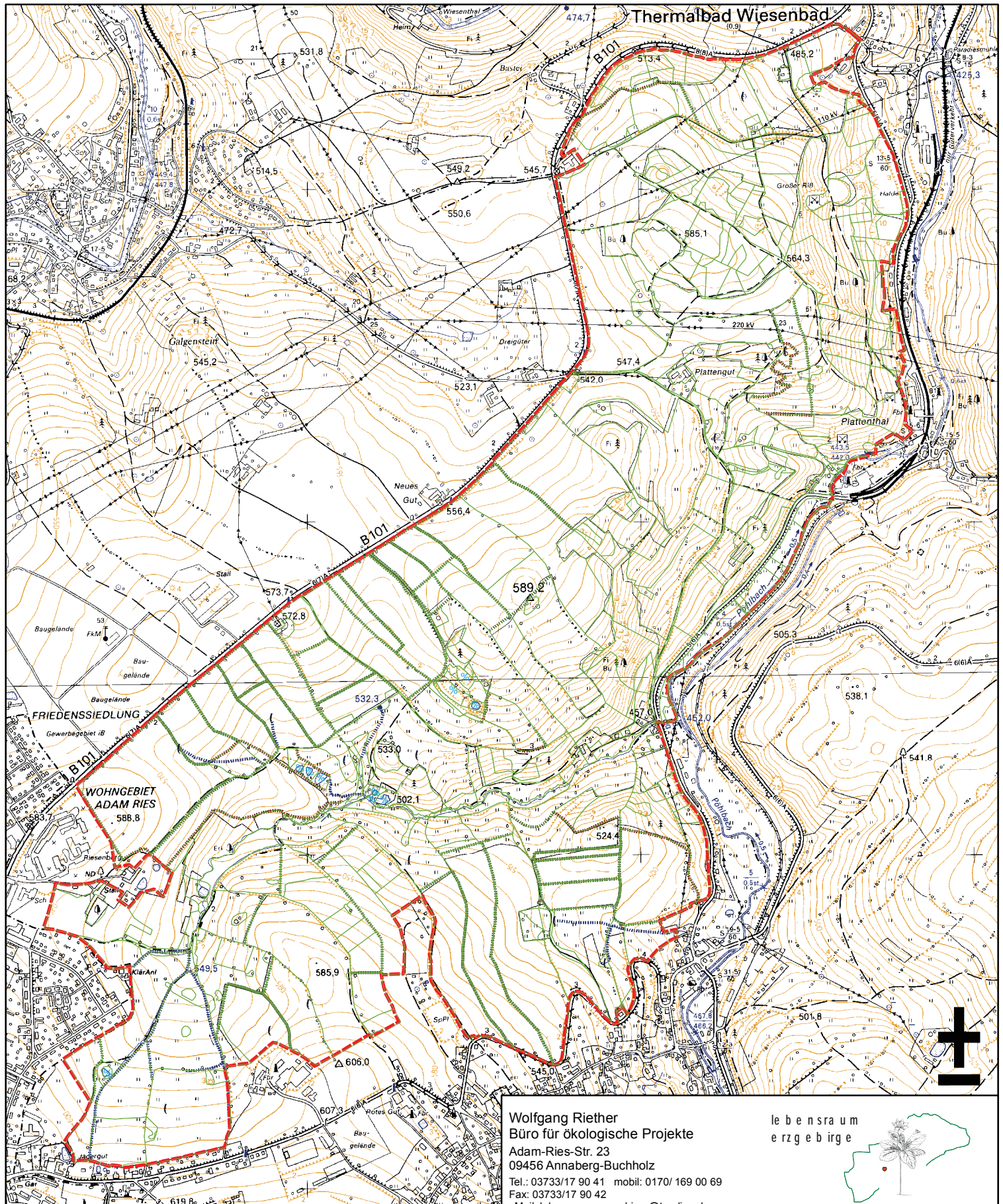
Blatt: 2 Bearbeitungsstand: 12/2010

Träger: Verein zur Entwicklung der Region Annaberger Land e.V.

Legende







Maßnahmenkomplexe

- Waldumwandlung/-umbau
- Waldpflege/-entwicklung
- Prozeßschutz



Legende

Maßnahmenkomplexe

- | | | | |
|--|------------------------------|---|----------------------------|
|  | Fließgewässerrenaturierung |  | Quellenrenaturierung |
|  | Heckenneuanlage |  | Kleingewässerrenaturierung |
|  | Gestaltung stufigen Waldsaum |  | Bodenentsiegelung |

Wolfgang Riether
 Büro für ökologische Projekte
 Adam-Ries-Str. 23
 09456 Annaberg-Buchholz
 Tel.: 03733/17 90 41 mobil: 0170/ 169 00 69
 Fax: 03733/17 90 42
 eMail: lebensraum.erzgebirge@t-online.de

lebensraum
 erzgebirge



Projekt: Integrierter Gewerbe- und Ausgleichsflächenpool (IGAP)
 Annaberger Land

Bezeichnung: Linien- und punktförmige Ausgleichsmaßnahmen
 im Schwerpunktgebiet Humpeltaal

Bearbeiter: Riether

Maßstab: 1:15.000

Blatt: 3

Bearbeitungsstand: 12/2010

Träger: Verein zur Entwicklung der Region Annaberger Land e.V.