

Sächsisches Oberbergamt
Postfach 13 64 | 09583 Freiberg

Büro für Städtebau GmbH
Chemnitz
Leipziger Straße 207
09114 Chemnitz

**Flächennutzungsplan Große Kreisstadt Annaberg-Buchholz
Landkreis Erzgebirgskreis (lt. Lageplan)**

**Stellungnahme des Oberbergamtes als Träger öffentlicher Belange
2017/0346**

Sehr geehrte Damen und Herren,

mit Ihrem Schreiben vom 7. März 2017 beteiligten Sie das Sächsische Oberbergamt als Träger öffentlicher Belange an oben genanntem Vorhaben.

Dazu erhalten Sie folgende Stellungnahme:

Bergbauberechtigung

Das Plangebiet liegt innerhalb des Erlaubnisfeldes „Erzgebirge“ (Feldnummer 1680) zur Aufsuchung von Erzen der Beak Consultants GmbH, Am St. Niclas Schacht 13 in 09599 Freiberg. Auswirkungen auf Ihr Vorhaben sind nicht zu erwarten.

Besucherbergwerke

Auf dem Territorium der Gemeinde Annaberg-Buchholz befinden sich die nachstehend aufgeführten unter Bergaufsicht stehenden Besucherbergwerke. Sollten in diesen Bereichen Bauvorhaben geplant sein, ist der Betreiber zu beteiligen:

Objektname	Nummer	Betreiber
Markus-Röhling-Stolln	7722	Verein Altbergbau „Markus- Röhling-Stolln“ Frohnau e. V. Sehmatalstraße 15 09456 Annaberg-Buchholz
Im Gößner	7723	Erzgebirgsmuseum Annaberg-Buchholz Große Kirchgasse 16 09456 Annaberg-Buchholz

Ihr/e Ansprechpartner/-in
Carola Dörr

Durchwahl
Telefon: +49 3731/372-3110
Telefax: +49 3731 372-1009

carola.doerr@
oba.sachsen.de

Ihr Zeichen
Irm

Ihre Nachricht vom
07.03.2017

Aktenzeichen
(bitte bei Antwort angeben)
31- 4772-01/2017/0346

Freiberg, 5. April 2017

Hausanschrift:
Sächsisches Oberbergamt
Kirchgasse 11
09599 Freiberg

Lieferanschrift:
Brennhausgasse 8
09599 Freiberg

www.oba.sachsen.de

Bereitschaftsdienst
außerhalb der Dienstzeiten:
+49 151 16133177

Besuchszeiten:
nach Vereinbarung

Parkmöglichkeiten für Besucher
können gebührenpflichtig auf dem Untermarkt und im Parkhaus an der Beethovenstraße genutzt werden.

Kein Zugang für elektronisch signierte sowie für verschlüsselte elektronische Dokumente.

Dorotheastolln Cunersdorf	7754	IG Altbergbau Dorotheastolln Cunersdorf e. V. Vorsitzender Jörg Fritzsch Dorotheenstraße 8 09456 Annaberg-Buchholz
Bricciusstolln am Pöhlberg	7780	Gewerkschaft St. Briccius e. V. Geyersdorf Badstraße 2 09429 Wolkenstein

Altbergbau, Hohlraumgebiete

Im Plangebiet sind über Jahrhunderte bergbauliche Arbeiten durchgeführt worden. Für geplante Baumaßnahmen in diesen Geltungsbereichen wird deshalb empfohlen, vor Beginn entsprechend § 8 Abs. 1 der Polizeiverordnung des Sächsischen Staatsministeriums für Wirtschaft, Arbeit und Verkehr über die Abwehr von Gefahren aus unterirdischen Hohlräumen sowie Halden und Restlöchern (Sächsische Hohlraumverordnung – SächsHohlVO) vom 20. Februar 2012 (SächsGVBl. S. 191) konkrete objektbezogene bergbehördliche Mitteilungen beim Sächsischen Oberbergamt einzuholen.

Hinweis

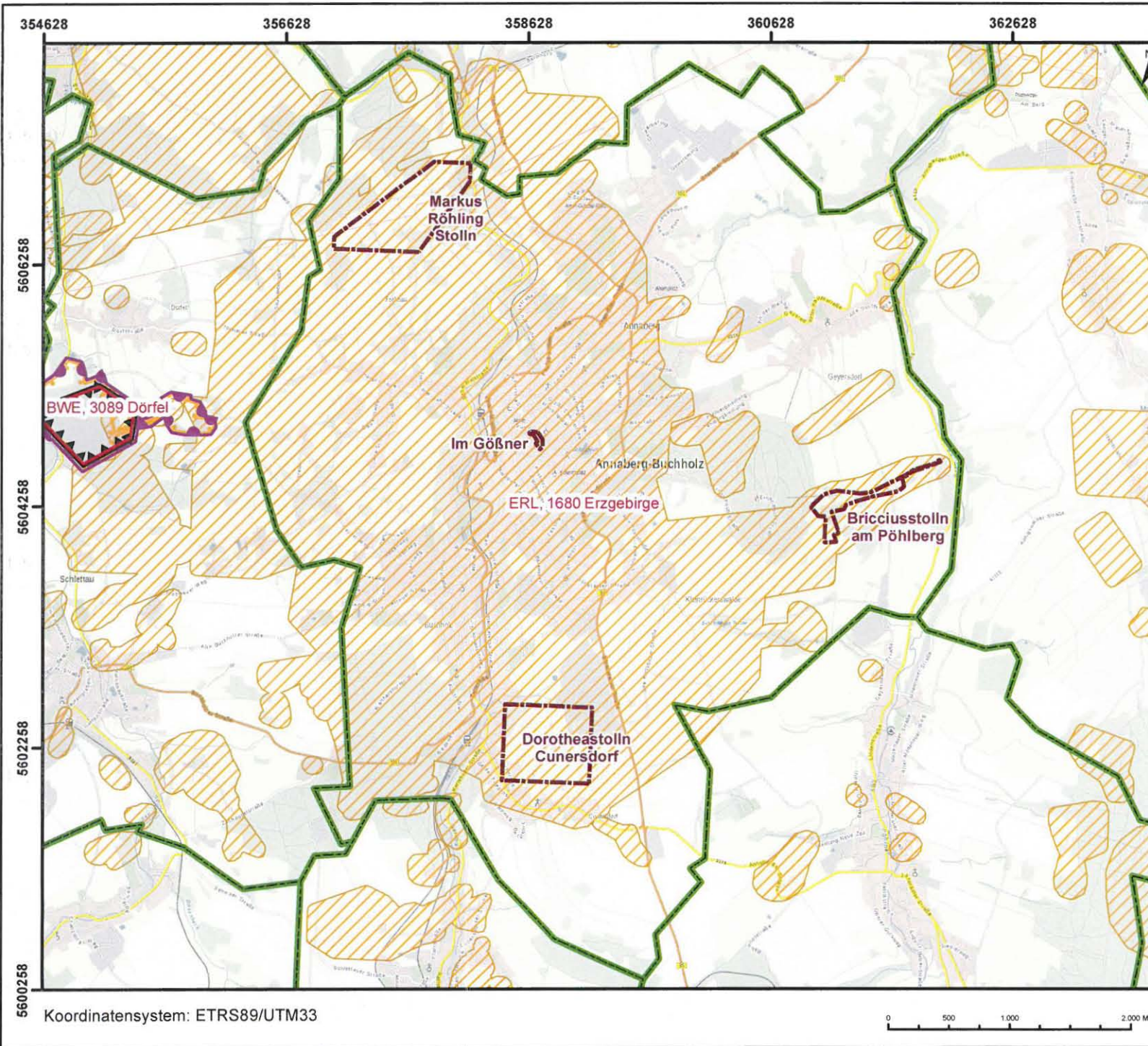
Auf der Internetseite des Sächsischen Oberbergamtes unter www.oba.sachsen.de finden Sie die o. g. Bereiche in der Hohlraumkarte.




Die eingereichten Unterlagen wurden zu den Akten genommen.

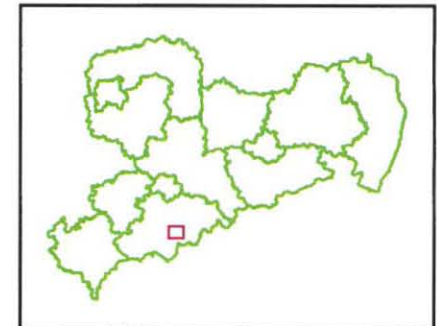
Mit freundlichen Grüßen und Glückauf



Carola Dörr
Sachbearbeiterin



- Legende**
-  Bergbauberechtigungen
 -  Besucherbergwerke
 -  Gebiete mit unterirdischen Hohlräumen



Sächsisches Oberbergamt
Kirchgasse 11, 09599 Freiberg

Übersichtskarte
Flächennutzungsplan Große
Kreisstadt Annaberg-Buchholz

AZ 47742-01/2017/0346

Stand April 2017

Maßstab 1:45000

Quelle: Geobasisdaten - Staatsbetrieb Geobasisdaten und Vermessung Sachsen 2016

Koordinatensystem: ETRS89/UTM33

